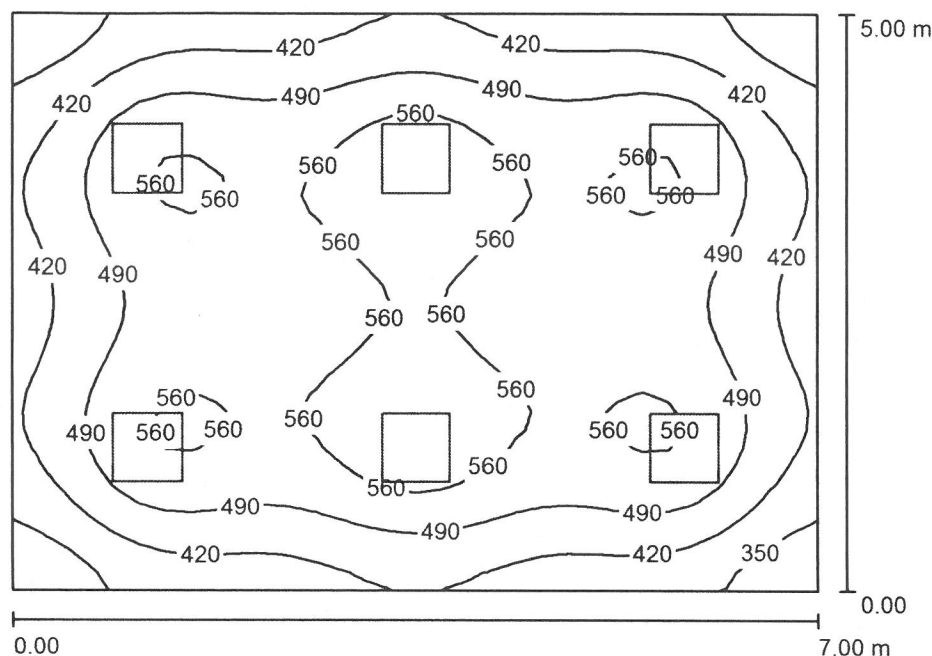


Edytor
Telefon
faks
e-Mail

Sala konferenc. / Podsumowanie



Wysokość pomieszczenia: 2.700 m, Wysokość montażu: 2.700 m,
Współczynnik konserwacji: 0.85

Wartości Lux, Skala 1:65

Powierzchnia	ρ [%]	E_m [lx]	E_{min} [lx]	E_{max} [lx]	E_{min} / E_m
Płaszczyzna pracy	/	492	301	618	0.613
Podłoga	20	407	267	485	0.656
Sufit	70	122	98	344	0.801
Ściany (4)	50	285	143	431	/

Płaszczyzna pracy:

Wysokość: 0.850 m
Siatka: 32 x 32 Punkty
Margines: 0.000 m

UGR

Wzdłuż- W poprzek do osi oświetlenia
Lewa ściana 21 21
Dolna ściana 20 21
(CIE, SHR = 0.25.)

Wykaz opraw

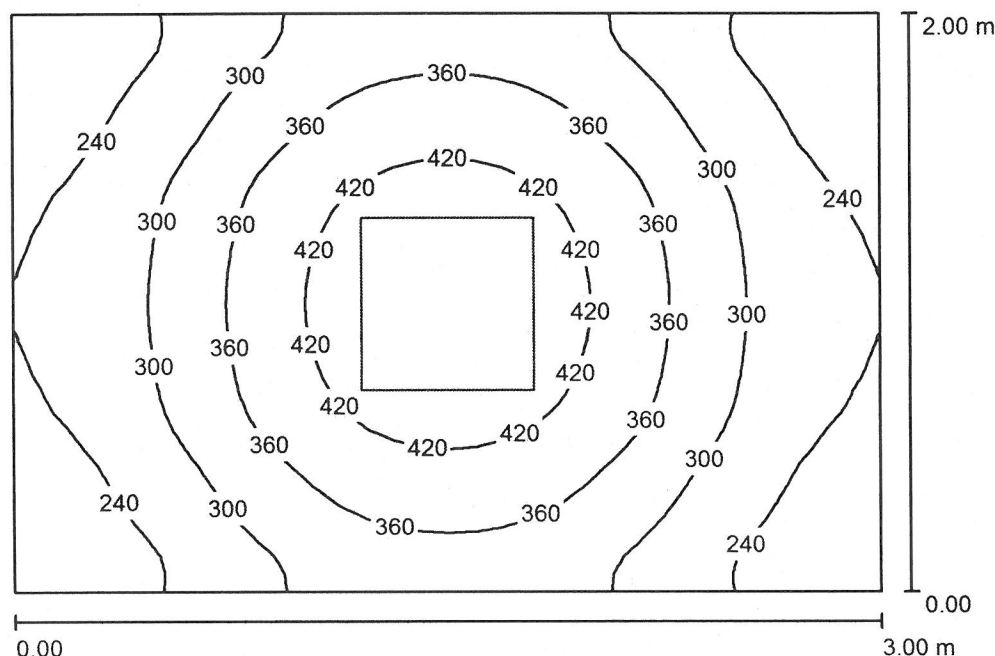
Nr.	Ilość	Etykieta (Czynnik korekcyjny)	Φ (Oprawa) [lm]	Φ (Lampy) [lm]	P [W]
1	6	ESSYSTEM 5168301N FLAT LED 595.LED 840 4300lm OPAL 41W IP20 RAL9016 DRV (1.000)	4300	4300	41.0

W sumie: 25797 W sumie: 25800 246.0

Specyfikacja mocy przyłączeniowej: $7.03 \text{ W/m}^2 = 1.43 \text{ W/m}^2/100 \text{ lx}$ (Powierzchnia podstawowa: 35.00 m^2)

Edytor
Telefon
faks
e-Mail

Elektroterapia / Podsumowanie



Wysokość pomieszczenia: 2.600 m, Wysokość montażu: 2.600 m,
Współczynnik konserwacji: 0.85

Wartości Lux, Skala 1:26

Powierzchnia	ρ [%]	E_m [lx]	E_{min} [lx]	E_{max} [lx]	E_{min} / E_m
Płaszczyzna pracy	/	322	188	472	0.584
Podłoga	20	213	158	258	0.744
Sufit	70	96	59	334	0.609
Ściany (4)	50	188	89	456	/

Płaszczyzna pracy:

Wysokość: 0.850 m
Siatka: 32 x 32 Punkty
Margines: 0.000 m

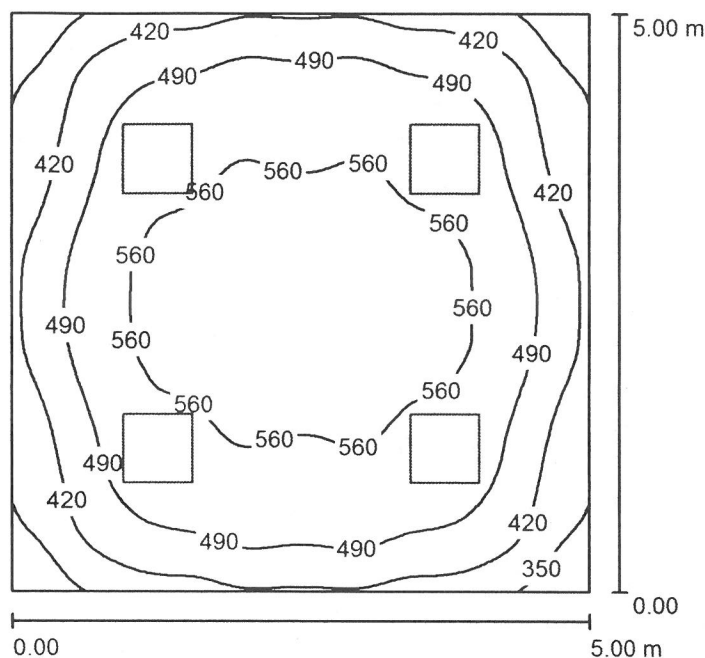
Wykaz opraw

Nr.	Ilość	Etykieta (Czynnik korekcyjny)	Φ (Oprawa) [lm]	Φ (Lampy) [lm]	P [W]
1	1	ESSYSTEM 5168301N FLAT LED 595.LED 840 4300lm OPAL 41W IP20 RAL9016 DRV (1.000)	4300	4300	41.0
W sumie:			4300	4300	41.0

Specyfikacja mocy przyłączeniowej: $6.83 \text{ W/m}^2 = 2.12 \text{ W/m}^2/100 \text{ lx}$ (Powierzchnia podstawowa: 6.00 m^2)

Edytor
Telefon
faks
e-Mail

Kierownik / Podsumowanie



Wysokość pomieszczenia: 2.700 m, Wysokość montażu: 2.700 m,
Współczynnik konserwacji: 0.85

Wartości Lux, Skala 1:65

Powierzchnia	ρ [%]	E_m [lx]	E_{min} [lx]	E_{max} [lx]	E_{min} / E_m
Płaszczyzna pracy	/	498	282	630	0.566
Podłoga	20	409	253	612	0.618
Sufit	70	84	59	96	0.695
Ściany (4)	50	189	60	312	/

Płaszczyzna pracy:

Wysokość: 0.850 m
Siatka: 64 x 64 Punkty
Margines: 0.000 m

UGR

Lewa ściana 17
Dolna ściana 17
(CIE, SHR = 0.25.)

Wzdłuż-

W poprzek

17
18

do osi oświetlenia

Wykaz oprav

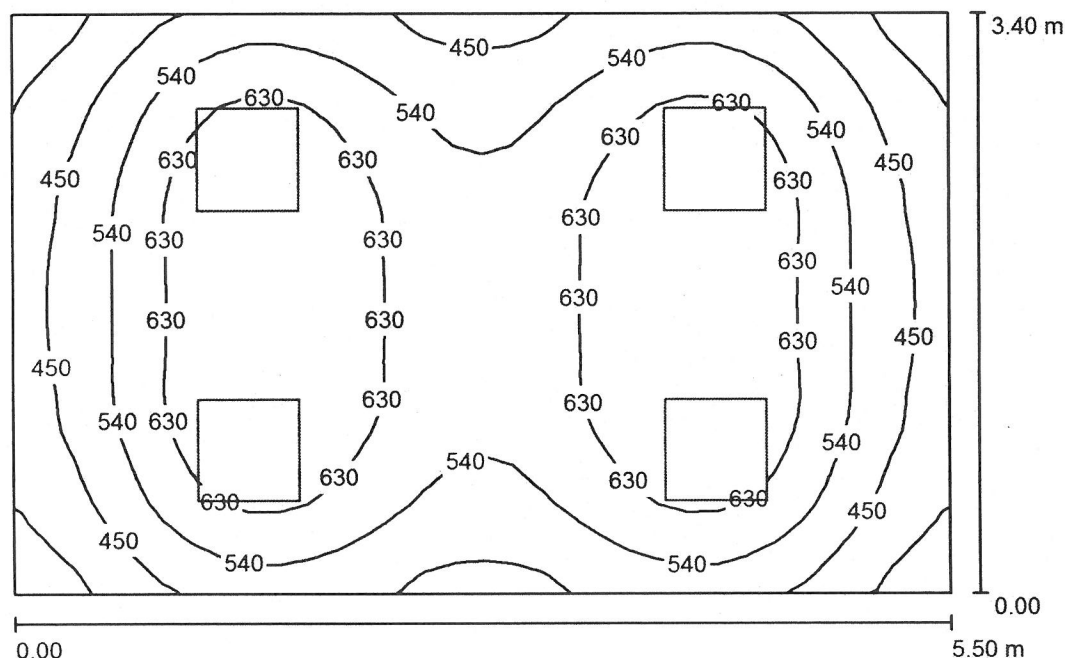
Nr.	Ilość	Etykieta (Czynnik korekcyjny)	Φ (Oprawa) [lm]	Φ (Lampy) [lm]	P [W]
1	4	ESSYSTEM 4845101 MODERNA 2 597.LED 840 4100lm CLEAR 35W RAL9016 struktura DRV (1.000)	4100	4100	31.0

W sumie: 16399W sumie: 16400 124.0

Specyfikacja mocy przyłączeniowej: $4.96 \text{ W/m}^2 = 1.00 \text{ W/m}^2/100 \text{ lx}$ (Powierzchnia podstawowa: 25.00 m^2)

Edytor
Telefon
faks
e-Mail

Biuro / Podsumowanie



Wysokość pomieszczenia: 2.500 m, Wysokość montażu: 2.500 m,
Współczynnik konserwacji: 0.85

Wartości Lux, Skala 1:44

Powierzchnia	ρ [%]	E_m [lx]	E_{min} [lx]	E_{max} [lx]	E_{min} / E_m
Płaszczyzna pracy	/	561	318	728	0.566
Podłoga	20	437	304	517	0.695
Sufit	70	146	113	342	0.773
Ściany (4)	50	326	158	689	

Płaszczyzna pracy:

Wysokość: 0.850 m
Siatka: 32 x 32 Punkty
Margines: 0.000 m

UGR

Wzdłuż- W poprzek do osi oświetlenia
Lewa ściana 20 20
Dolna ściana 20 21
(CIE, SHR = 0.25.)

Wykaz opraw

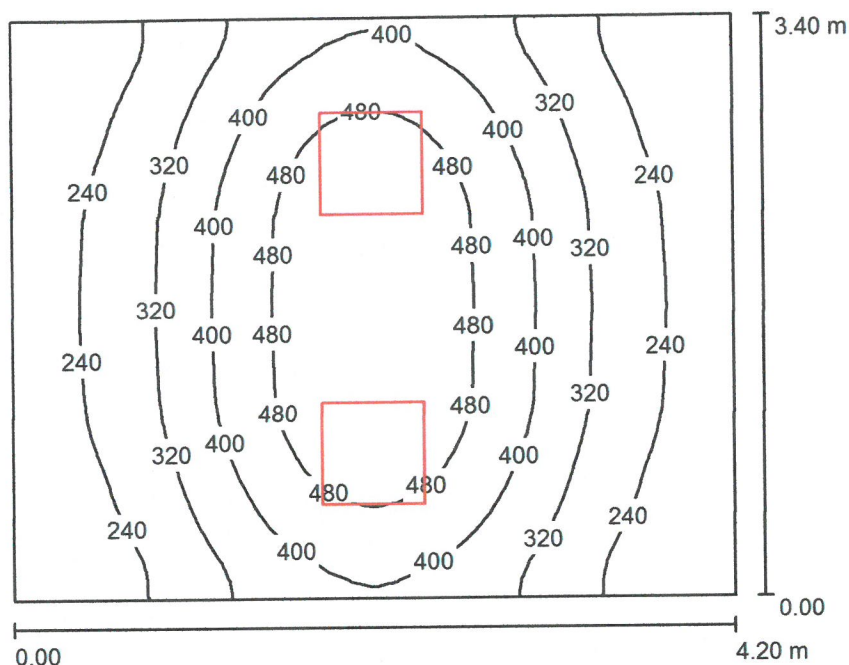
Nr.	Ilość	Etykieta (Czynnik korekcyjny)	Φ (Oprawa) [lm]	Φ (Lampy) [lm]	P [W]
1	4	ESSYSTEM 5168301N FLAT LED 595.LED 840 4300lm OPAL 41W IP20 RAL9016 DRV (1.000)	4300	4300	41.0

W sumie: 17198 W sumie: 17200 164.0

Specyfikacja mocy przyłączeniowej: $8.77 \text{ W/m}^2 = 1.56 \text{ W/m}^2/100 \text{ lx}$ (Powierzchnia podstawowa: 18.70 m^2)

Edytor
Telefon
faks
e-Mail

Sekretariat / Podsumowanie



Wysokość pomieszczenia: 2.700 m, Wysokość montażu: 2.700 m,
Współczynnik konserwacji: 0.85

Wartości Lux, Skala 1:44

Powierzchnia	ρ [%]	E_m [lx]	E_{min} [lx]	E_{max} [lx]	E_{min} / E_m
Płaszczyzna pracy	/	345	166	549	0.480
Podłoga	20	261	164	348	0.627
Sufit	70	89	56	286	0.627
Ściany (4)	50	190	75	621	/

Płaszczyzna pracy:

Wysokość: 0.850 m
Siatka: 32 x 32 Punkty
Margines: 0.000 m

UGR

Lewa ściana
Dolna ściana
(CIE, SHR = 0.25.)

Wzdłuż-

20

W poprzek

20

do osi oświetlenia

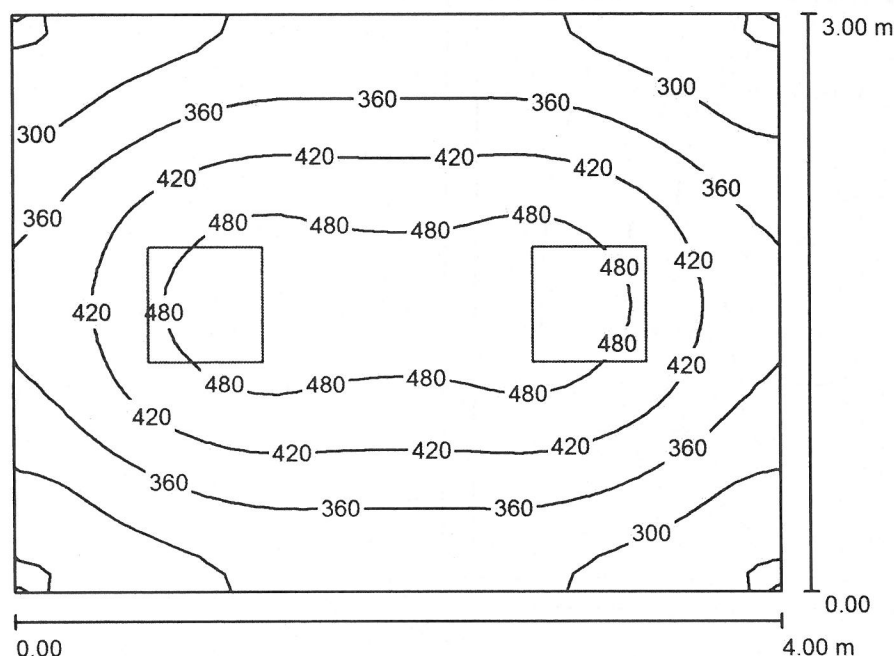
Wykaz oprav

Nr.	Ilość	Etykieta (Czynnik korekcyjny)	Φ (Oprawa) [lm]	Φ (Lampy) [lm]	P [W]
1	2	ESSYSTEM 5168301N FLAT LED 595.LED 840 4300lm OPAL 41W IP20 RAL9016 DRV (1.000)	4300	4300	41.0
W sumie:			8599	8600	82.0

Specyfikacja mocy przyłączeniowej: $5.74 \text{ W/m}^2 = 1.67 \text{ W/m}^2/100 \text{ lx}$ (Powierzchnia podstawowa: 14.28 m^2)

Edytor
Telefon
faks
e-Mail

Masaż / Podsumowanie



Wysokość pomieszczenia: 2.700 m, Wysokość montażu: 2.700 m,
Współczynnik konserwacji: 0.85

Wartości Lux, Skala 1:39

Powierzchnia	ρ [%]	E_m [lx]	E_{min} [lx]	E_{max} [lx]	E_{min} / E_m
Płaszczyzna pracy	/	385	226	518	0.587
Podłoga	20	283	201	344	0.708
Sufit	70	105	71	318	0.679
Ściany (4)	50	222	100	480	/

Płaszczyzna pracy:

Wysokość: 0.850 m
Siatka: 32 x 32 Punkty
Margines: 0.000 m

UGR

Lewa ściana 20
Dolna ściana 18
(CIE, SHR = 0.25.)

Wzdłuż-

W poprzek

20
18

do osi oświetlenia

Wykaz opraw

Nr.	Ilość	Etykieta (Czynnik korekcyjny)	Φ (Oprawa) [lm]	Φ (Lampy) [lm]	P [W]
1	2	ESSYSTEM 5168301N FLAT LED 595.LED 840 4300lm OPAL 41W IP20 RAL9016 DRV (1.000)	4300	4300	41.0
W sumie:			8599	8600	82.0

Specyfikacja mocy przyłączeniowej: $6.83 \text{ W/m}^2 = 1.77 \text{ W/m}^2/100 \text{ lx}$ (Powierzchnia podstawowa: 12.00 m^2)